



# ЕВРОБАТ

# RE12V-33LL

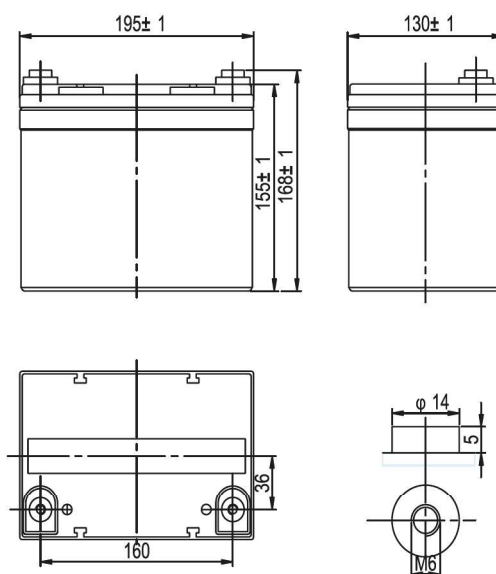
LL серия – серия аккумуляторов емкостью от 33 до 260 Ач, напряжением от 2 до 12 В, широкого спектра применения, сроком службы 12 лет выполненными по AGM-технологии. Благодаря применению материалов наивысшего качества и изготавливая батареи по самым современным технологиям аккумуляторы серии LL сохраняют свои характеристики в течении всего срока службы.

## Основные характеристики:

- Напряжение 12 В
- Емкость 33Ач C20 до 1,80 В/эл. при 25°C
- Максимальный ток разряда 330 А (5 с)
- Напряжение заряда при циклическом режиме 14,4-14,7 В при +25°C
- Температурная компенсация 30 мВ/°C
- Напряжение заряда при буферном режиме 13,2-13,8 В при +25°C
- Температурная компенсация 20 мВ/°C
- Рекомендуемый максимальный ток заряда 9,9 А
- Внутреннее сопротивление <12,0 мОм при 25°C
- Срок жизни – 12 лет (при 20°C)
- Саморазряд < 3% в месяц при 20°C
- Температурный диапазон:
  - рабочий диапазон от +20° С до +30°C
  - разрядки от -20° С до +60°C
  - зарядки от -10° С до +60°C
  - хранения от -20° С до +60°C
- Вес 9,7 кг

## Размеры:

Размеры батареи и клемм, ДхШхВ: 195x130x155(168) мм



- Структура: компактный дизайн, укороченные перемычки между ячейками, снижают саморазряд
- Двойная техника гермитизации клемм (механическая и эпоксидный клей)
- Пластины: Специальные добавки, для улучшения характеристик рекомбинации и уменьшения саморазряда
- Корпус: изготовлен из высокотехнологичных пластиков ABS(UL94-HB)
- Возможно изготовление из пластика неподдерживающего горение ABS (V0)

## Разряд постоянным током (Ампер/Элемент) при 25°C

В на эл./время	10 мин	15 мин	30 мин	1 час	3 часа	5 часов	10 часов	20 часов
1,60 В	69,3	57,1	32,6	22,3	9,08	6,30	3,36	1,81
1,65 В	65,0	54,1	31,3	21,9	8,97	6,25	3,35	1,79
1,70 В	60,0	51,4	30,4	21,2	8,45	6,15	3,32	1,78
1,75 В	56,1	47,8	29,4	20,3	8,25	5,58	3,31	1,76
1,80 В	51,4	44,8	28,8	19,8	8,18	5,50	3,30	1,75

## Разряд постоянной мощностью (Ватт/Элемент) при 25°C

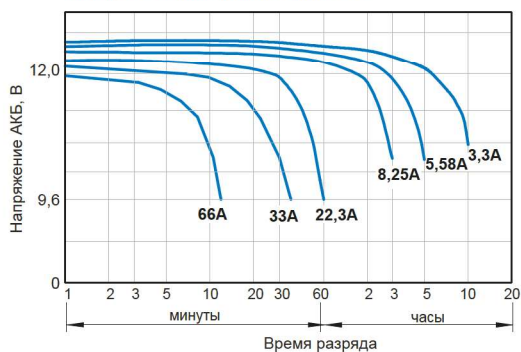
В на эл./время	10 мин	15 мин	30 мин	45 мин	1 час	2 часа	3 часа	5 часов
1,60 В	122	100	65,3	45,5	40,9	23,3	17,4	12,2
1,65 В	116	98,6	61,7	44,2	40,5	23,1	17,3	11,9
1,70 В	110	95,7	60,0	43,5	39,9	22,6	16,8	11,5
1,75 В	104	92,0	58,0	42,5	39,1	21,8	16,0	11,3
1,80 В	97,7	89,0	56,0	41,5	38,3	21,0	15,2	11,0



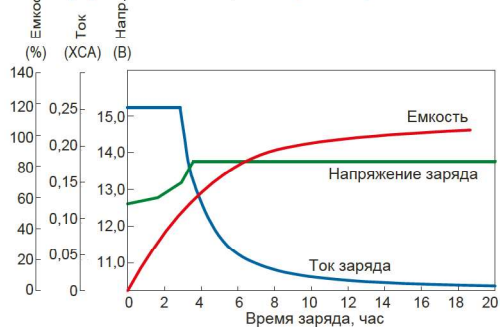
# ЕВРОБАТ

# RE12V-33LL

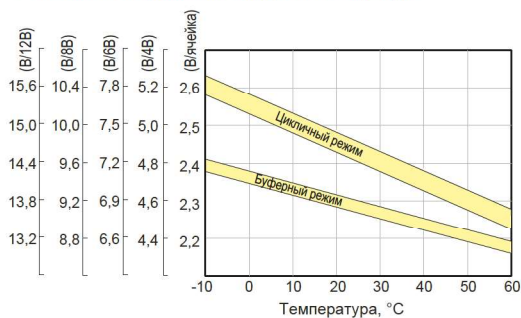
Разрядные характеристики при 25°C



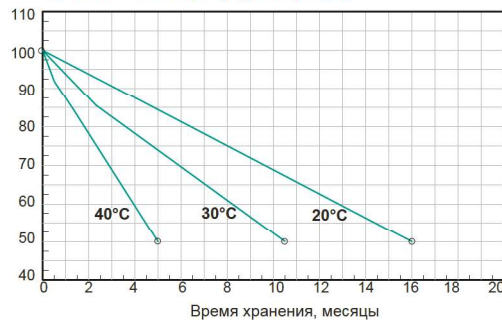
Зарядные характеристики постоянным напряжением (ограничение тока 0,25С А при 25°C)



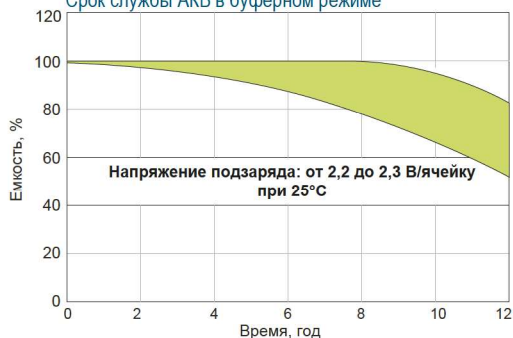
Зависимость напряжения заряда от температуры



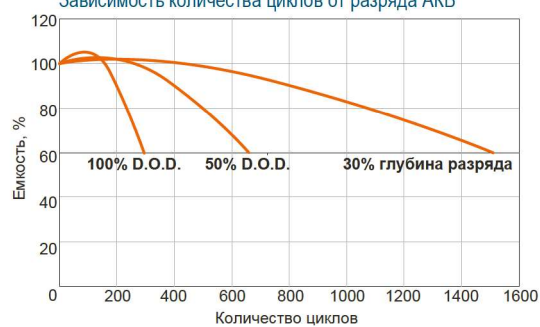
Зависимость саморазряда от времени



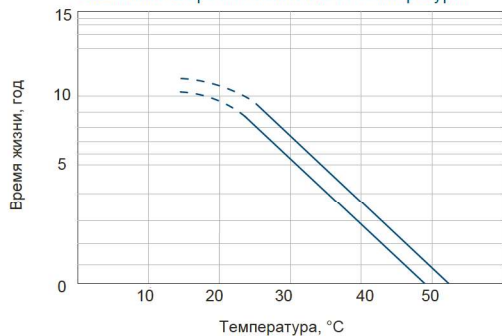
Срок службы АКБ в буферном режиме



Зависимость количества циклов от разряда АКБ



Зависимость время жизни АКБ от температуры



Влияние температуры на емкость АКБ

