



ЕВРОБАТ RE12V-100LL

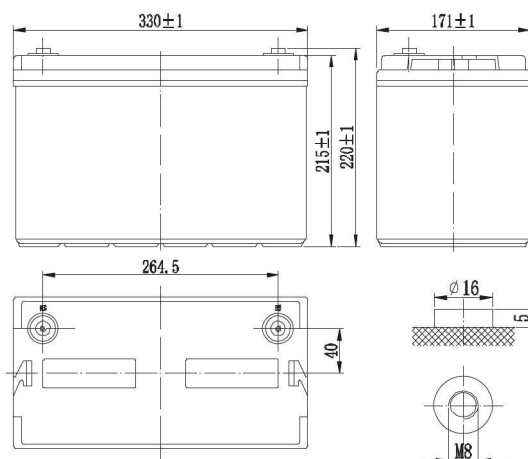
LL серия – серия аккумуляторов емкостью от 33 до 260 Ач, напряжением от 2 до 12 В, широкого спектра применения, сроком службы 12 лет выполненными по AGM-технологии. Благодаря применению материалов наивысшего качества и изготавливая батареи по самым современным технологиям аккумуляторы серии LL сохраняют свои характеристики в течении всего срока службы.

Основные характеристики:

- Напряжение 12 В
- Емкость 100Ач C20 до 1,80 В/эл. при 25°C
- Максимальный ток разряда 900 А (5 с)
- Макс. напряжение в/эл. 13,6-13,8 В при +25°C
- Напряжение заряда при цикличном режиме 14,4-14,7 В при +25°C
- Температурная компенсация 30 мВ/°C
- Напряжение заряда при буферном режиме 13,2-13,8 В при +25°C
- Температурная компенсация 20 мВ/°C
- Рекомендуемый максимальный ток заряда 37,5 А
- Внутреннее сопротивление <5,7 мОм при 20°C
- Срок жизни – 12 лет (при 20°C)
- Саморазряд < 3% в месяц при 20°C
- Температурный диапазон:
 - рабочий диапазон от +20° С до +30°С
 - разрядки от -20° С до +60°С
 - зарядки от -10° С до +60°С
 - хранения от -20° С до +60°С
- Вес 32 кг

Размеры:

Размеры батареи и клемм, ДхШхВ: 330x171x215(220) мм



- Структура: компактный дизайн, укороченные перемычки между ячейками, снижают саморазряд
- Двойная техника гермитизации клемм (механическая и эпоксидный клей)
- Пластины: Специальные добавки, для улучшения характеристик рекомбинации и уменьшения саморазряда
- Корпус: изготовлен из высокотехнологичных пластиков ABS(UL94-HB)
- Возможно изготовление из пластика неподдерживающего горение ABS (V0)

Разряд постоянным током (Ампер/Элемент) при 25°C

В на эл./время	10 мин	15 мин	30 мин	1 час	3 часа	5 часов	10 часов	20 часов
1,60 В	229	185	108	66,2	27,9	19,0	10,8	4,70
1,65 В	221	178	104	62,5	27,7	18,3	10,6	4,68
1,70 В	200	164	96,0	61,5	27,2	18,0	10,5	4,59
1,75 В	187	153	93,0	60,5	26,9	17,5	10,3	4,50
1,80 В	175	143	91,0	57,4	25,3	17,2	10,0	4,42

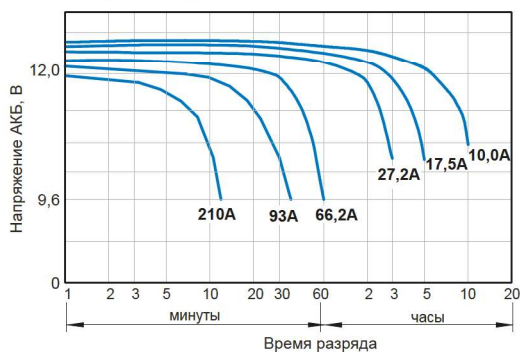
Разряд постоянной мощностью (Ватт/Элемент) при 25°C

В на эл./время	10 мин	15 мин	30 мин	45 мин	1 час	3 часа	5 часов	10 часов
1,60 В	392	321	199	150	124	52,8	35,8	20,3
1,65 В	379	315	188	146	118	51,2	35,4	20,1
1,70 В	360	299	183	137	114	50,9	35,0	20,0
1,75 В	353	294	177	134	111	49,1	34,4	19,6
1,80 В	329	279	171	131	104	48,5	34,0	19,1

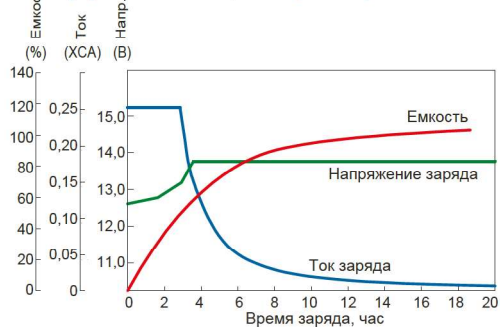


ЕВРОБАТ RE12V-100LL1

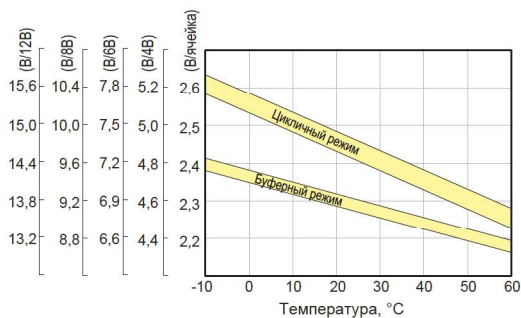
Разрядные характеристики при 25°C



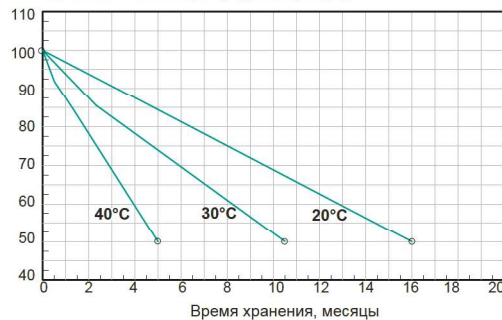
Зарядные характеристики постоянным напряжением (ограничение тока 0,25C A при 25°C)



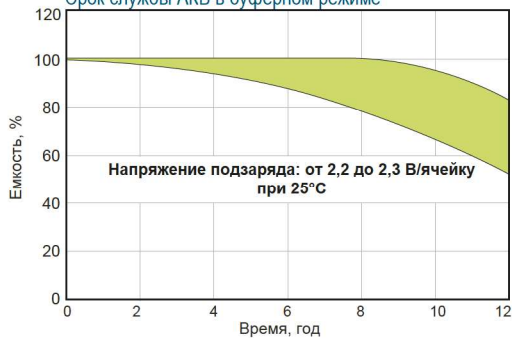
Зависимость напряжения заряда от температуры



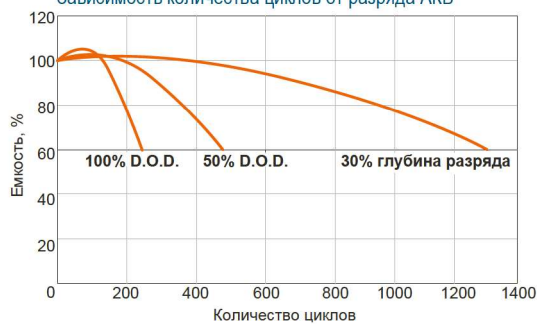
Зависимость саморазряда от времени



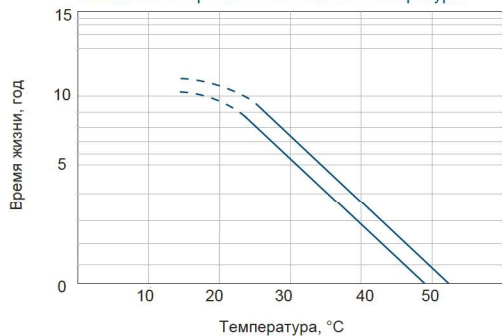
Срок службы АКБ в буферном режиме



Зависимость количества циклов от разряда АКБ



Зависимость время жизни АКБ от температуры



Влияние температуры на емкость АКБ

